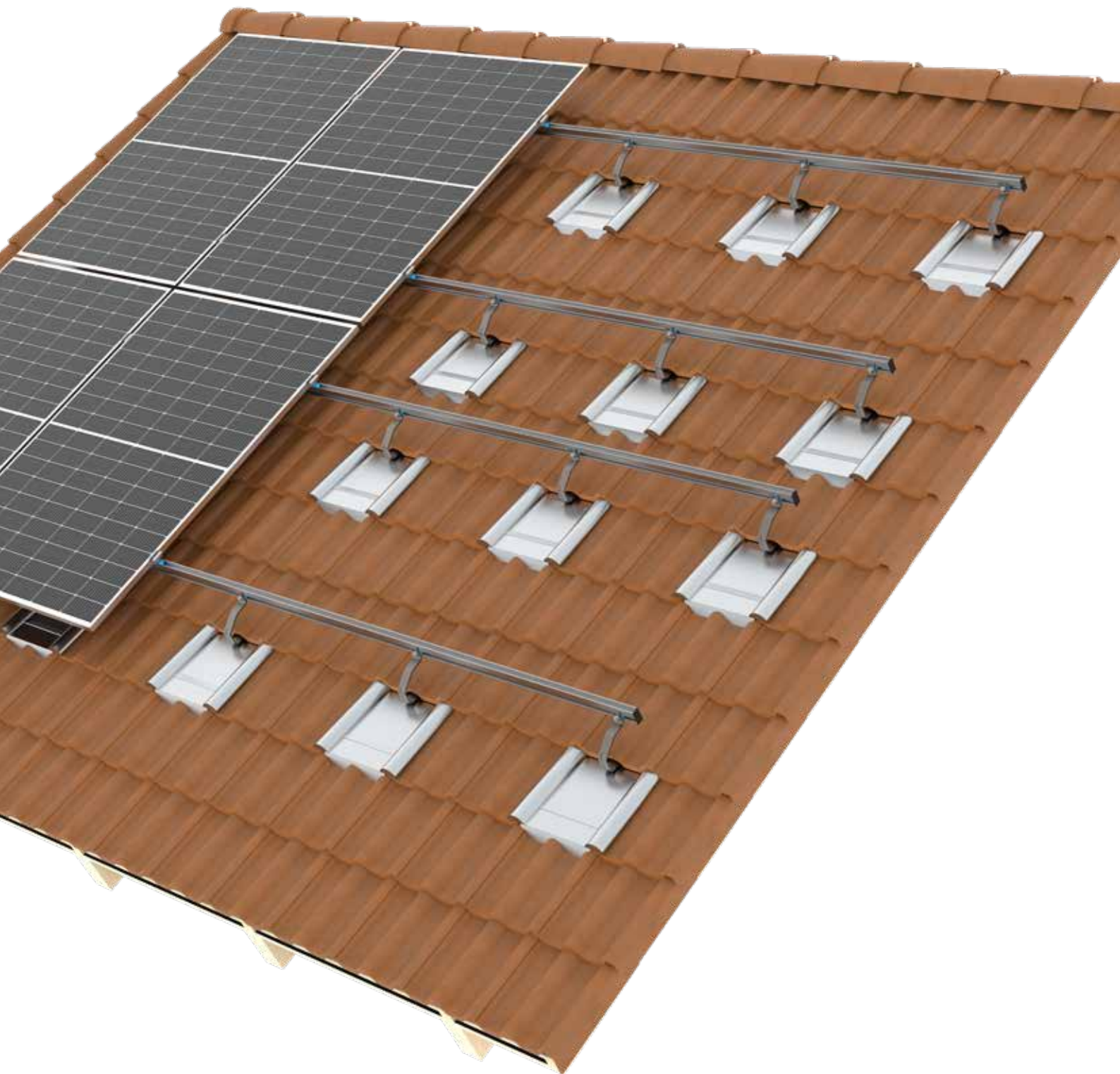


varista®



Datenblatt

DACHHAKEN

Schwerlasthaken, Mittellasthaken, Biberschwanz

Schwerlastdachhaken

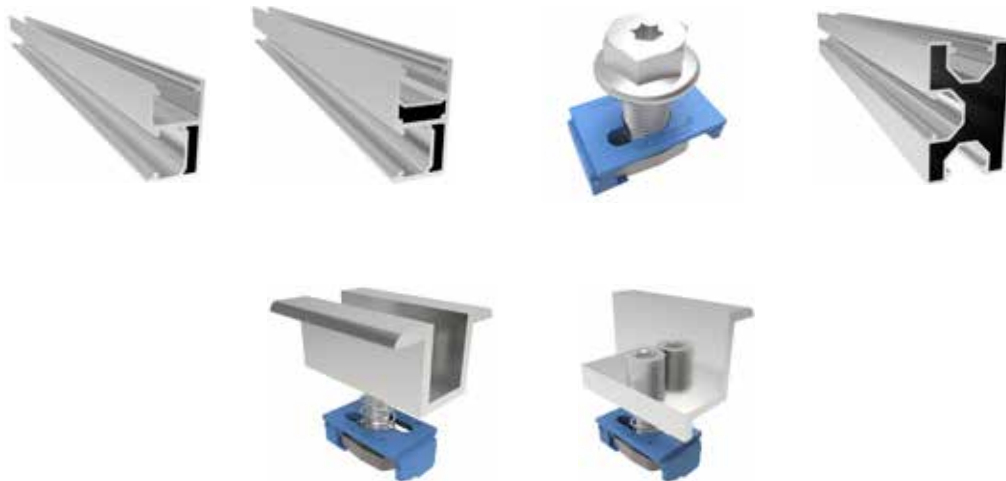
Die varista® Schwerlasthaken sind speziell für Ziegel-Aufdachmontagen entwickelt worden. Durch die unterschiedlichen Serien können alle Vorlieben und Montagearten abgedeckt werden. Dank ihrer Einstellmöglichkeiten sind Sie für nahezu alle Dachziegeltypen einsetzbar.

Die ausgeklügelte Geometrie garantiert einen sicheren Verbau auf dem Dach und verhindert so Ziegelbruch. Ausreichende Hinterlüftung für Photovoltaik Anlagen gewähren vor allem die senkrechten Varianten. Bestehende Toleranzen auf Dächern können ohne weiteres ausgeglichen werden.

Durch die varista® Planungssoftware werden alle statischen Werte errechnet, sowie die benötigten Mengen ermittelt. Damit bieten wir maximale Sicherheit für Monteur und Endverbraucher.



Kompatibel mit:



Bitte lesen Sie vor der Montage unsere online verfügbare Montageanleitung und beachten Sie alle Sicherheitshinweise.



Sicherheitsschuhe



Arbeitshelm



Absturzsicherung



Schutzbrille



Arbeitshandschuhe

Technische Daten

Schwerlasthaken VSM-Serie

	VSM-Serie feuerverzinkt senkrecht 6x35	VSM-Serie Edelstahl senkrecht 6x35
		
Grundplatte Abmessungen	5 x 120 x 73 mm	5 x 120 x 73 mm
Grundplatte Bohrungen	10 x Ø 10,5 mm	10 x Ø 10,5 mm
Grundplatte - Material	Stahl S460 feuerverzinkt	Edelstahl 1.4016
Haken - Abmessung	6 x 35 mm	6 x 35 mm
Haken - Langloch	11 x 35 mm	11 x 35 mm
Haken - Material	Stahl S460 feuerverzinkt	Edelstahl 1.4016
Schneelastzone	I - II - III	I - II - III
Artikelnummer	11925	12434
VPE	360	360

Vorteile auf einen Blick

- Speziell für Ziegel-Aufdachmontagen mit Metallersatzziegel entwickelt
- Variable Halshöhe von 38 bis 50 mm für noch mehr Flexibilität auf dem Dach
- Kein Flexen, Hämmern oder Bearbeiten der Dachziegel
- Verschraubung hält einem Druck von 750 kg stand
- Keine Beschädigung der Dachziegel
- Bis zu einem Drittel schnellere Montagezeit
- saubere Baustelle dank ausbleibender Ziegelbearbeitung
- Adapter für Montageschienen anderer Hersteller erhältlich

Technische Daten

Mittellasthaken VS-Serie ALU

VS-Serie ALU
senkrecht 9x35



Grundplatte Abmessungen	6 x 100 x 107 mm
Grundplatte Bohrungen	8 x Ø 9 mm
Grundplatte - Material	Aluminium EN AW 6063 T66 (DIN EN 755-2)
Haken - Abmessung	7-11 x 35 mm
Haken - Langloch	11 x 30 mm
Haken - Material	Aluminium EN AW 6063 T66 (DIN EN 755-2)
Schneelastzone	I - II (Teilweise auch in Schneelastzone III einsetzbar)
Artikelnummer	11973
VPE	750

Vorteile auf einen Blick

- Speziell für Ziegel-Aufdachmontagen entwickelt
- Variable Halshöhe von 39, 45 und 53 mm für viel Flexibilität am Dach
- hohe Qualität für geringe Ansprüche
- einfacher Höhenausgleich für unterschiedliche Dacheindeckungen

Technische Daten

Schwerlasthaken VS-Serie PLUS senkrecht

	VS-Serie PLUS 6x35 edelstahl	VS-Serie PLUS 6x35 feuerverzinkt	VS-Serie PLUS 8x35 edelstahl	VS-Serie PLUS 8x35 feuerverzinkt
				
Grundplatte Abmessungen	5 x 120 x 73 mm	5 x 120 x 73 mm	5 x 120 x 73 mm	5 x 120 x 73 mm
Grundplatte Bohrungen	10 x Ø 10,5 mm	10 x Ø 10,5 mm	10 x Ø 10,5 mm	10 x Ø 10,5 mm
Grundplatte - Material	Edelstahl 1.4016	Stahl S460 feuerver- zinkt	Edelstahl 1.4016	Stahl S460 feuerver- zinkt
Haken - Abmessung	6 x 35 mm	6 x 35 mm	8 x 35 mm	8 x 35 mm
Haken - Langloch	11 x 35 mm	11 x 35 mm	11 x 35 mm	11 x 35 mm
Haken - Material	Edelstahl 1.4016	Stahl S460 feuerver- zinkt	Edelstahl 1.4301	Stahl S460 feuerver- zinkt
Schneelastzone	I - II	I - II	I - II - III	I - II - III
Artikelnummer	11753	11934	11752	11923
VPE	360	360	360	360

Vorteile auf einen Blick

- Speziell für Ziegel-Aufdachmontagen entwickelt
- Die Weiterentwicklung der VS-Serie hat vor allem den Vorteil bei großformatigen Dachziegeln montiert werden zu können.
- Verschraubung hält einem Druck von 750 kg stand
- Variable Halshöhe von 38 bis 50 mm für noch mehr Flexibilität auf dem Dach
- Durch die zusätzliche Biegung verringert sich der Abstand zwischen Photovoltaikanlage und Gebäude

Technische Daten

Schwerlasthaken VS-Serie



	VS-Serie senkrecht 8x35 edelstahl	VS-Serie senkrecht 8x35 feuerverzinkt
		
Grundplatte Abmessungen	5 x 120 x 73 mm	5 x 120 x 73 mm
Grundplatte Bohrungen	10 x Ø 10,5 mm	10 x Ø 10,5 mm
Grundplatte - Material	Edelstahl 1.4016	Stahl S460 feuerverzinkt
Haken - Abmessung	6 x 35 mm	6 x 35 mm
Haken - Langloch	11 x 35 mm	11 x 35 mm
Haken - Material	Edelstahl 1.4301	Stahl S460 feuerverzinkt
Schneelastzone	I - II - III - IV	I - II - III - IV
Artikelnummer	10048	11924
VPE	500	500

Vorteile auf einen Blick

- Speziell für Ziegel-Aufdachmontagen mit sehr hohen Schneelasten entwickelt
- Variable Halshöhe von 38 bis 50 mm für noch mehr Flexibilität auf dem Dach (weitere Höhen auf Anfrage erhältlich)
- Verschraubung hält einem Druck von 750 kg stand
- Ausschluss von Ziegelbruch durch ausgeklügelte Geometrie und hochwertiges Material: Verformung des Dachhakens bei einer Belastung von 150 kg lediglich 3 mm in Richtung des Dachziegels

Technische Daten

Biberschwanz

	Biberschwanz kurz	Biberschwanz lang
		
Haken - Abmessung	5 x 30 x 280 mm	5 x 30 x 320 mm
Material	Edelstahl 1.4016	Edelstahl 1.4016
Bohrungen	2 x Ø 11 mm	2 x Ø 11 mm
Haken - Langloch	9 x 39 mm	9 x 39 mm
Schneelastzone	I - II	I - II
Artikelnummer	10001	11603
VPE	50	50

Vorteile auf einen Blick

- Speziell für Ziegel-Aufdachmontagen entwickelt
- In zwei verschiedenen Längen verfügbar
- schnelle und intuitive Montage
- hohe Lebensdauer durch Edelstahl

varista®

varista GmbH
An der Aitranger Straße 3
D-87647 Unterthingau

Tel.: +49 (0) 8377 / 929 40 90 30
Fax.: +49 (0) 8377 / 929 40 90 93

info@varista.de
www.varista.de



Besuchen Sie uns auf

