

varista®



Datenblatt
MONTAGE- UND KURZSCHIENEN

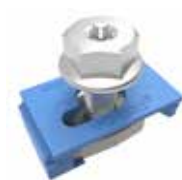
Schienensysteme

Das Verhältnis aus Festigkeit und Eigengewicht einer Montageschiene ist für Solaranlagen besonders wichtig. Mit den varista® Montageschienen ist uns dieser Kompromiss bestens gelungen.

Für die gängigen Profile sind passende Abdeckkappen erhältlich.



Kompatibel mit:



Bitte lesen Sie vor der Montage unsere online verfügbare Montageanleitung und beachten Sie alle Sicherheitshinweise.



Sicherheitsschuhe



Arbeitshelm



Absturzsicherung





Schutzbrille



Arbeitshandschuhe



Technische Daten

	Ultralight 4030	3936	4627
			
Abmessungen (H x B)	30 x 40 mm	39 x 36 mm	46 x 27 mm
Länge	4350 mm	4350 mm	4350 mm
Material	Aluminium ENAW 6063 T66	Aluminium ENAW 6063 T66	Aluminium ENAW 6063 T66
Herstellung nach	DIN ISO 755	DIN ISO 755	DIN ISO 755
Kreuzverbundtauglich	✓	✓	✓
Mechanische Anbindung	1-fache Anbindung	2-fache Anbindung	2-fache Anbindung
Mögliche Anbindung	Anbindung über einen Kanal oben	Anbindung über je einen Kanal oben und unten	Anbindung über je einen Kanal oben und seitlich
Anwendungsbereiche	Geeignet zur Montage an Fassaden, oder auf Blechdächern	Geeignet zur Montage an Dachhaken und Stockschrauben mit einer waagerechten Anbindung	Geeignet zur Montage an Dachhaken und Stockschrauben mit einer senkrechten Anbindung
Artikelnummer	11871	11868	11866
VPE	129	154	144

Vorteile auf einen Blick

- Leichte und schnelle Montage
- Kompatibel mit varista® Modulklemmen für Module mit Rahmenhöhen 31 bis 50 mm
- Aluminium ENAW 6063 T66 (F22) nach EN12020
- Statisch sichere Auslegung der Lastverhältnisse nach DIN 1055
- Für jede Schneelast die richtige Schiene erhältlich

Technische Daten

	5527	7045
		
Abmessungen (H x B)	55 x 27 mm	70 x 45 mm
Länge	4350 mm	4350 mm
Material	Aluminium ENAW 6063 T66	Aluminium ENAW 6063 T66
Herstellung nach	DIN ISO 755	DIN ISO 755
Kreuzverbundtauglich	✓	✓
Mechanische Anbindung	2-fache Anbindung	3-fache Anbindung
Mögliche Anbindung	Anbindung über je einen Kanal oben und seitlich	Anbindung über je einen Kanal oben, unten und seitlich
Anwendungsbereiche	Geeignet zur Montage an Dachhaken und Stockschrauben mit einer senkrechten Anbindung	Geeignet zur Montage an Dachhaken und Stockschrauben mit einer senkrechten und waagerechten Anbindung
Artikelnummer	11829	11870
VPE	110	54

Technische Daten

	5527	4627
		
Abmessungen (H x B)	55 x 27 mm	46 x 27 mm
Länge	4350 mm	4350 mm
Material	Aluminium ENAW 6063 T66	Aluminium ENAW 6063 T66
Herstellung nach	DIN ISO 755	DIN ISO 755
Kreuzverbundtauglich	✓	✓
Mechanische Anbindung	2-fache Anbindung	2-fache Anbindung
Mögliche Anbindung	Anbindung über je einen Kanal oben und seitlich	Anbindung über je einen Kanal oben und seitlich
Anwendungsbereiche	Geeignet zur Montage an Dachhaken und Stockschrauben mit einer senkrechten Anbindung	Geeignet zur Montage an Dachhaken und Stockschrauben mit einer senkrechten Anbindung
Artikelnummer	11843	11867
VPE	110	144

Kurzschienen

varista® ermöglicht Ihnen einen universellen Einsatz aller Befestigungslösungen und eine variable Anpassung an verschiedene Sickenbreiten. Die leichten Montageschienen verbessern die Handhabung bei der Montage auf allen Trapezdächern und gelten als echte Alternative zu aufwendigen Systemen, die Kalotten verwenden. Die varista® Kurzschienen sind auf alle gängigen Trapezbleche montierbar. Der weitere Aufbau auf der Kurzschiene wird mittels End- und Mittelklemmensets aus dem varista® Lieferprogramm vorgenommen.



Kompatibel mit:



Bitte lesen Sie vor der Montage unsere online verfügbare Montageanleitung und beachten Sie alle Sicherheitshinweise.



Sicherheitsschuhe



Arbeitshelm



Absturzsicherung



Schutzbrille



Arbeitshandschuhe

Technische Daten

	Kurzschiene KS45	Ultralight-Kurzschiene	ULF - Ultralight mit Flügel
			
Abmessungen (H x B)	45 x 120 mm	30 x 40 mm	30 x 77 mm
Länge	400 mm	120 mm	415 mm
Material	Aluminium ENAW 6063 T66	Aluminium ENAW 6063 T66	Aluminium ENAW 6063 T66
Herstellung nach	EN 12020	EN 12020	EN 12020
Weiteres		In der Länge 120 mm, inkl. 2 Bohrungen und aufgeklebtem EPDM-Band	Inkl. 16 Bohrungen und aufgeklebtem EPDM- Band
Artikelnummer	10161	10694	11903
VPE	250	250	50

Vorteile auf einen Blick

- Leichte und schnelle Montage
- Einsetzbar für alle üblichen Trapezblecheindeckungen mit max. Sickenabstand bis 350 mm
- Kompatibel mit varista® Modulklemmen für Module mit Rahmenhöhen 31 bis 50 mm
- Abdichtung des Daches erfolgt durch Dichtband auf der Hochsicke
- Statisch sichere Auslegung der Lastverhältnisse nach DIN 1055
- Aluminium ENAW 6063 T66 (F22) nach EN12020

varista®

varista GmbH
An der Aitranger Straße 3
D-87647 Unterthingau

Tel.: +49 (0) 8377 / 929 40 90 30
Fax.: +49 (0) 8377 / 929 40 90 93

info@varista.de
www.varista.de



Besuchen Sie uns auf

