



varista Stockschrauben

Einsatz und Verwendung

Grundlegende Funktion

zur Montage in Holzsparren mit ausreichendem Querschnitt. Abdichtung zur Dacheindeckung über EPDM-Dichtung und Fixierung durch Sperrzahnflansch-Schraube.



Die Stockschrauben sind mit Winkel bzw. Halteplatte erhältlich.

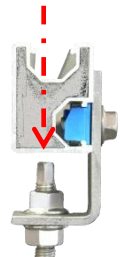
maximale Anzugsmomente

Schrauben Durchmesser	maximale Anzugsmomente	Anmerkung
M8	16Nm	für Schrauben A2 -70
M10	32Nm	für Schrauben A2 -70

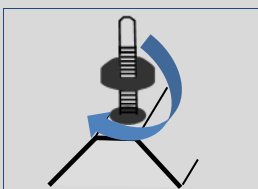
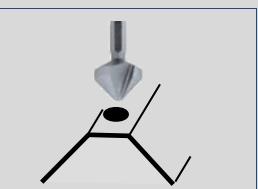
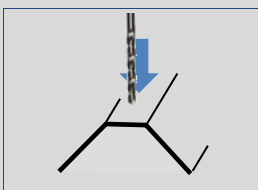
maximale Anzugsmomente anderer Bauteile beachten > Herstellerangaben



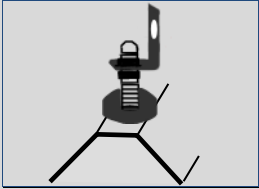
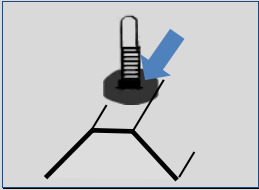
Achtung: Schienenprofile sind immer innen am Winkel zu verbauen, so dass sie mit ihrem Schwerpunkt über der Stockschraube liegen.



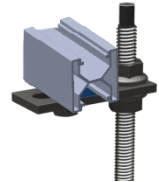
Montage auf Blech



- Bohren Sie Löcher passend zum Stockschraubendurchmesser. Halten Sie die erforderliche Einschraubtiefe in der Unterkonstruktion ein. Die Stockschrauben sitzen immer auf der Hochsicke!
- Entfernen Sie die Grate und säubern Sie die Bohrlöcher. Der Dichtgummi muss vollflächig aufliegen. Optional kann etwas Bitumenmasse unter den Dichtgummi gegeben.
- Schrauben Sie die Stockschraube in der erforderlichen Einschraubtiefe ein. Es ist nur noch das metrische Gewinde zu sehen.



- Drücken Sie den Dichtgummi ganz auf das Blech und Schrauben Sie die unterste Sperrzahnflanschmutter ganz nach unten um den Gummi zu fixieren.
- Schrauben Sie die mittlere Sperrzahnflanschmutter in die gewünschte Höhe. Stecken Sie entweder den Haltewinkel oder die Halteplatte mit ihren runden Löchern auf und schrauben Sie die letzte Sperrzahnflanschmutter auf. Ziehen Sie beide Muttern gegeneinander an, so dass der Haltewinkel oder die Halteplatte fixiert sind.
- Positionieren Sie die Schiene immer über der Stockschraube, also auf der innen Seite des Winkels.
Bei Montage an die Halteplatte (waagrecht) liegt die Schiene auf der Platte auf.



Revisionstabelle		
Versionsnummer:	Versionsdatum:	betrifft Seiten/Inhalt
VA-D 07-2014.1	30.09.2014	Erstellung