



varista® Montageschiene

v. li. n. re: varista® Montageschiene Typ
80-100/7070/7045KK/7045/5540/3936

Einsatz und Verwendung

Grundlegende Funktion

Die varista® Montageschiene wird als Unterkonstruktion zur Montage von Photovoltaik-Modulen und thermischen Solarkollektoren eingesetzt. Die Montage kann ausgeführt werden als:

- freistehender Carport, Energiezaun oder Solartisch,
- Aufständereien auf ebenen Flächen und geneigten Dächern,
- dachparallele Montage.



Achtung: Eine Anbindung an die varista® Montageschienen darf nur mit Original-Bauteilen erfolgen. Zur Anbindung dient der varista®-Montageclip und die speziell geprägten varista® Montageschrauben.

Überspannweiten der einzelnen Schienen-Profile *Beispiel-Werte!*

varista® Schienenprofil	Überspannweite in mm Schneelastzone 1 Windlastzone1	Überspannweite in mm Schneelastzone 3 Windlastzone 2
Profil 3936	1300*	810**
Profil 5540	1740*	1080**
Profil 7045	2130*	1320**
Profil 7045KK	2300*	1420**

Beispieldaten für: Mischprofil Binnenland; Gebäude mit Traufhöhe 5m, Trauflänge 12m, Ortsgänglänge 5m, Dachneigung 25°; * Referenz Ort Hannover 300m.ü.n.N. **Referenz Ort Kempten 700m ü.n.N., Daten sind vom Referenzort abhängig.



Hinweis: der Montageanleitung liegen Maße der Anbindungspunkte für das eingesetzte Schienenprofil bei. Bei anderer Verwendung kontaktieren Sie bitte die varista GmbH für eine Berechnung der Überspannweiten am geplanten Einsatzort.

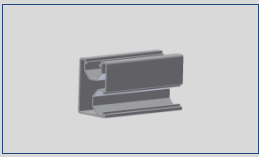
Montage von Bauteilen

siehe Montage-Blatt: **varista® Montageclip**

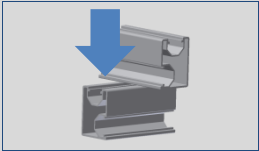


weiter auf Rückseite ->

Montage im Kreuzverbund



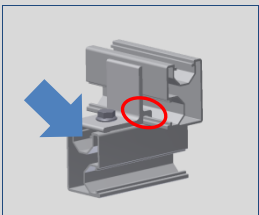
- Befestigen Sie die untere Schienenlage wie im Montageplan vorgegeben. siehe Montage-Blatt



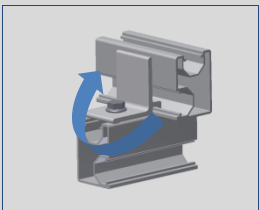
- Legen Sie die obere Schiene quer auf die untere Schienenlage. Der Schienen-Kanal zeigt nach vorne.



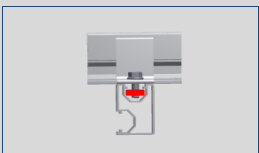
- Haken Sie den entsprechenden Kreuzverbinder mit seinem Falz in den Schienen-Kanal der oben liegenden Schiene ein.



- Führen Sie die Rhombusmutter in den Schienenkanal der unteren Schiene ein.



- Drehen Sie die Schraube fest. Die Rhombusmutter wird durch die spezielle Prägung der varista® Schraube bis zur Klemmung mitgedreht.



Die Rhombusmutter ist nun gedreht und klemmt quer im Schienen-Kanal. Die Montage ist abgeschlossen.

Revisionstabelle

Versionsnummer:	Versionsdatum:	betrifft Seiten/Inhalt
VA-D 07-2014	04-08-2014	Erstellung