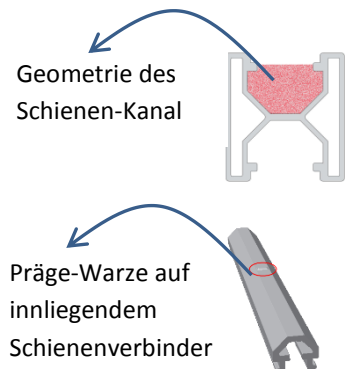


innenliegender Schienenverbinder

Einsatz und Verwendung



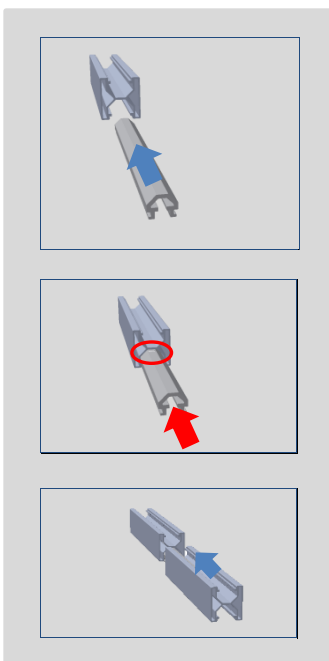
Grundlegende Funktion

Der innenliegende Schienenverbinder verbindet alle varista® Montageschienen über Formschluss. Je nach Dimension der varista® Montageschiene werden ein oder mehrere innenliegende Schienenverbinder verwendet. Pro Verbindungsstelle und Schienen-Kanal wird nur ein innenliegender Schienenverbinder eingesetzt.

Die in der Mitte angebrachte Prägung sichert den Verbleib in der vorgesehenen Lage.

Achtung: Die varista® Montageschienen dürfen nur mit den innenliegenden Schienenverbindern oder von varista freigegebenen anderen Bauteilen verlängert werden. Es dürfen nur gleichartige und gleichlagige Montageschienen verbunden werden!

Montage



- Stecken Sie den innenliegenden Schienenverbinder bis zur Präge-Warze in den Schienen-Kanal. *Optional: Es kann auch der oben oder seitlich liegende Schienen-Kanal verwendet werden. An der Stelle an der der innenliegende Schienenverbinder eingesetzt ist, kann kein weiteres Bauteil an die Montageschiene befestigt werden.*
- Schlagen Sie mit einem leichten Schlag den innenliegenden Schienenverbinder in den varista® Schienen-Kanal ein, bis die Präge-Warze klemmt.
- Schieben Sie nächste Schiene mit dem gleichlagigen Schienen-Kanal bis zum Anschlag auf den innenliegenden Schienenverbinder auf. Es erfolgt keine Klemmung. Die Kraftübertragung erfolgt über Formschluss.