



v. li. n. re: varista® Kreuzverbinder Typ 5540, 7070 und universell

# varista® Kreuzverbinder

## Einsatz und Verwendung

## Grundlegende Funktion

Die varista® Kreuzverbinder sind zur Montage von allen varista® Montageschienen, die in einem rechten Winkel plan aufeinander liegen. Sie werden eingesetzt bei:

- freistehenden Carports, Energiezäunen oder Solartischen,
- Kreuzverbunden auf dachparalleler Montage.



*Achtung: Eine Anbindung an die varista® Montageschienen darf nur mit Original-Bauteilen erfolgen. Zur Anbindung dient der varista®-Montageclip und die speziell geprägten varista® Montageschrauben. Der Montageclip wird je nach Anwendungsfall auch in seiner Minimalform nur mit Rhombusmutter ohne blauen Halteclip verwendet.*

## maximale Anzugsmomente

Schrauben Durchmesser	maximale Anzugsmomente
M8	16Nm
M10	32Nm
M12	56Nm

maximale Anzugsmomente anderer Bauteile beachten > Herstellerangaben

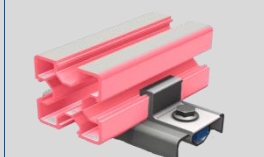
## Montage von Bauteilen

siehe Montage-Blatt: **varista® Montageclip**



## Zuordnung der Typen

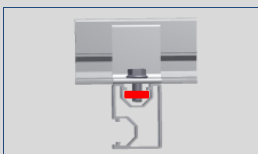
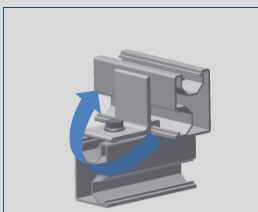
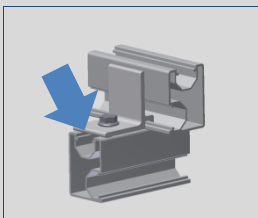
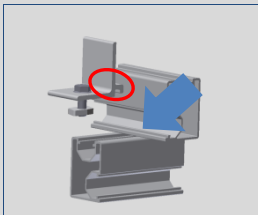
Bsp. 7070 Profil mit 7070 Kreuzverbinder



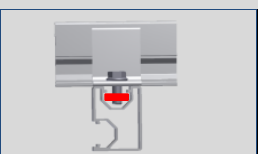
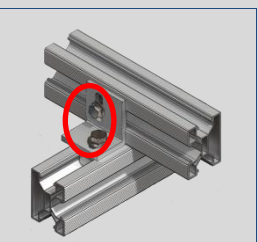
der Typ des Verbinders richtet sich jeweils nach dem obenliegenden Schienenprofil.

- 5540 Kreuzverbinder, bindet die obenliegende Schienen Typ 5540 an ein unten liegendes beliebiges varista Schienenprofil an. *Schnelle Montage, nur 1 Schraube!*
- 7070 Kreuzverbinder, bindet die obenliegende Schienen Typ 7070 an ein unten liegendes beliebiges varista Schienenprofil an. *Schnelle Montage, nur 1 Schraube!*
- universeller Kreuzverbinder, bindet alle varista Schienenprofile an ein unten liegendes beliebiges varista Schienenprofil an.

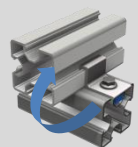
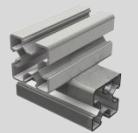
**Montage 5540**



**Montage universeller Kreuzverbinder**



**7070**



- Legen Sie die obere Schiene quer auf die untere Schienenlage. Der Schienen-Kanal zeigt nach vorne.
- Haken Sie den entsprechenden Kreuzverbinder mit seinem Falz in den Schienen-Kanal der oben liegenden Schiene ein.
- Führen Sie die Rhombusmutter in den Schienenkanal der unteren Schiene ein.
- Drehen Sie die Schraube fest. Die Rhombusmutter wird durch die spezielle Prägung der varista® Schraube bis zur Klemmung mitgedreht.

**Die Rhombusmutter ist nun gedreht und klemmt quer im Schienen-Kanal. Die Montage ist abgeschlossen.**

- universellen Kreuzverbinder mit beiden Montageclips jeweils in den Schienenkanal der unteren und oberen Schiene einclipsen
- obere Schiene ausrichten und beide Schrauben anziehen

**Die Rhombusmuttern sind nun gedreht und klemmen quer im Schienen-Kanal. Die Montage ist abgeschlossen.**

**Revisionstabelle**

Versionsnummer:	Versionsdatum:	betrifft Seiten/Inhalt
VA-D 07-2014	30-09-2014	Erstellung